



Министерство сельского хозяйства
Российской Федерации



ФГБУ «Управление
«Оренбургмелиоводхоз»»

Оренбург 2020г.

Правовой статус учреждения

ФГБУ «Управление «Оренбургмелиоводхоз» является юридическим лицом, имеет самостоятельный баланс, может от своего имени заключать договоры, быть истцом и ответчиком в арбитражном суде, имеет круглую гербовую печать, бланк с изображением своего наименования и прочие атрибуты юридического лица.

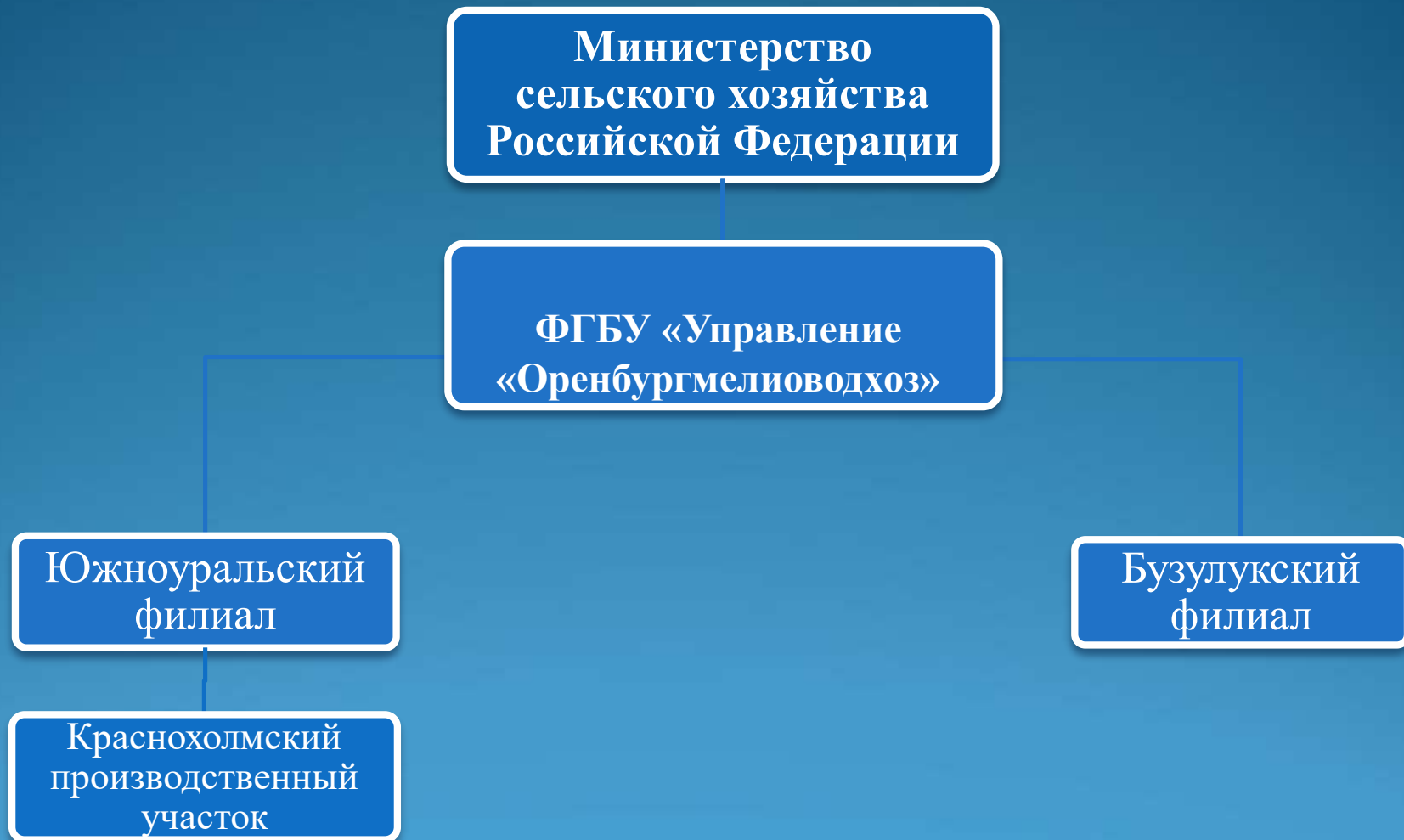
Оренбург 2020г.

Основные виды деятельности учреждения

- предоставление услуг в области растениеводства;*
- рыболовство пресноводное;*
- строительство гидротехнических сооружений;*
- строительство ирригационных;*
- производство дноочистительных, дноуглубительных и берегоукрепительных работ ;*
- деятельность в области инженерных изысканий, инженерно-технического проектирования, управления проектами строительства, выполнения строительного контроля и авторского надзора, предоставление технических консультаций в этих областях.*

Оренбург 2020г.

Структура учреждения



Оренбург 2020г.

Имущественный комплекс учреждения

На 01.01.2020г по Оренбургской области числятся **64344** га орошаемых земель, в т.ч. **14095** га обслуживаются семью государственными оросительными системами (далее - ГОС) – общей балансовой стоимостью 1261 млн.руб:

1. Черновская ОС
2. Городищенская ГОС
3. Илекская ГОС
4. Домашкинская ГОС
5. Елшенская ГОС
6. Крутинковская ГОС
7. Боровская ГОС

Оренбург 2020г.

В том числе,

- 109 км оросительных каналов;
- 11 км трубопроводов;
- 265 шт гидротехнических сооружений;
- 6 шт насосных станций;
- 5 водохранилищ общей ёмкостью **103,8 млн.м³**, в

том числе:

Илекский район

- Черновское водохранилище – 52,7 млн.м³;

Бузулукский район

- Домашкинское водохранилище – 18,6 млн.м³;
- Елшанское водохранилище – 18,6 млн.м³;
- Крутинковское водохранилище – 4,1 млн.м³;

Грачевский район

- Боровское водохранилище – 9,8 млн.м³;

Оросительный канал



Оренбург 2020г.

Трубопровод



Оренбург 2020г.

Гидротехнические сооружения



Оренбург 2020г.

Насосная станция



Оренбург 2020г.



Оренбург 2020г.

1. Черновская оросительная система

Введена в эксплуатацию в 1986 году, Оренбургская область, 8 км южнее с.Краснохолм, площадь обслуживания – 5408 га, подача воды осуществляется самотёком по магистральному каналу. Водоисточником является Черновское водохранилище ёмкостью 52,7 млн.м³.



Оренбург 2020г.

2. Городищенская оросительная система

Введена в эксплуатацию в 1978 году, площадь обслуживания – 2906 га, Оренбургская область, г. Оренбург 0.5 км от с. Городище, подача воды осуществляется электрифицированной насосной станцией. Водоем является р.Урал



Оренбург 2020г.

3. Елшанская государственная оросительная система

Введена в эксплуатацию в 1938 году, Оренбургская область, Бузулукский район, 4 км юго-западнее с. Перевозинка, площадь обслуживания – 1787 га, подача воды осуществляется самотёком по магистральному каналу. Водоисточником является Елшанское водохранилище ёмкостью 18,6млн.м³



4. Домашкинская государственная оросительная система

Введена в эксплуатацию в 1938 году, Оренбургская область Бузулукский район, 500м западнее п.Искра, площадь обслуживания – 1120 га, подача воды осуществляется самотёком по магистральному каналу. Водосточником является Домашкинское водохранилище ёмкостью 18,6 млн. м³



Оренбург 2020г.

5. Крутинковская государственная оросительная система

Введена в эксплуатацию в 1955 году, Оренбургская область, Бузулукский р-н, 2,5 км. северо-западнее с.Подколки, площадь обслуживания – 1070 га, подача воды осуществляется самотёком по магистральным каналам. Водоисточником является Крутинковское водохранилище ёмкостью 4,1 млн.м³

Оренбург 2020г.



Оренбург 2020г.

6. Боровская государственная оросительная система

Введена в эксплуатацию в 1956 году, Оренбургская область, Грачевский р-н, 3 км. юго-западнее п.Комсомольский, площадь обслуживания – 949 га. Водосточником является Боровское водохранилище ёмкостью 9,5 млн.м³



Оренбург 2020г.

7. Илекская государственная оросительная система

Введена в эксплуатацию в 1974 году, Оренбургская область, Илекский р-н., с. Красный яр, площадь обслуживания – 855 га, подача воды осуществляется электрифицированной насосной станцией. Водоем является р.Урал

Схема

Илекская государственная оросительная система
Расположение: Илекский район Оренбургской области, в 1 км от
с. Красный Яр;
Координаты водозабора: 51°31'59.46"СШ; 53°41'20.13"ВД;
Площадь орошения - 855 га.;

Врио директора ФГБУ "Управление
"Оренбургмелиоводхоз" _____ С.С. Кузьменко



Оренбург 2020г.